



PREIS- UND TARIFINFORMATIONENBLATT WASSER: HAUSHALTS- UND KLEINGEWERBEKUNDEN

Zusammensetzung unserer Tarife:

Tarifbestandteil	Bemessungsgrundlage	Netto	MwSt.	Brutto
Arbeitspreis/Verbrauchsgebühr	je m ³ bzw. 1.000 l	1,85 €	zzgl. 7%	1,98 €
Grundpreis/Grundgebühr	je Wasserzähler QN 2,5	50,40 €	zzgl. 7%	53,93 €
Wiederkehrender Beitrag (WKB)	je m ² Grundstücksfläche mit Zuschlag für Vollgeschosse	0,04 €	zzgl. 7%	0,04 €
- Zuschlag auf WKB	bis zum 2. Vollgeschoss	30%	-	30%
- Zuschlag auf WKB	ab dem 3. Vollgeschoss	45%	-	45%
- Zuschlag auf WKB	ab dem 4. Vollgeschoss	45%	-	45%

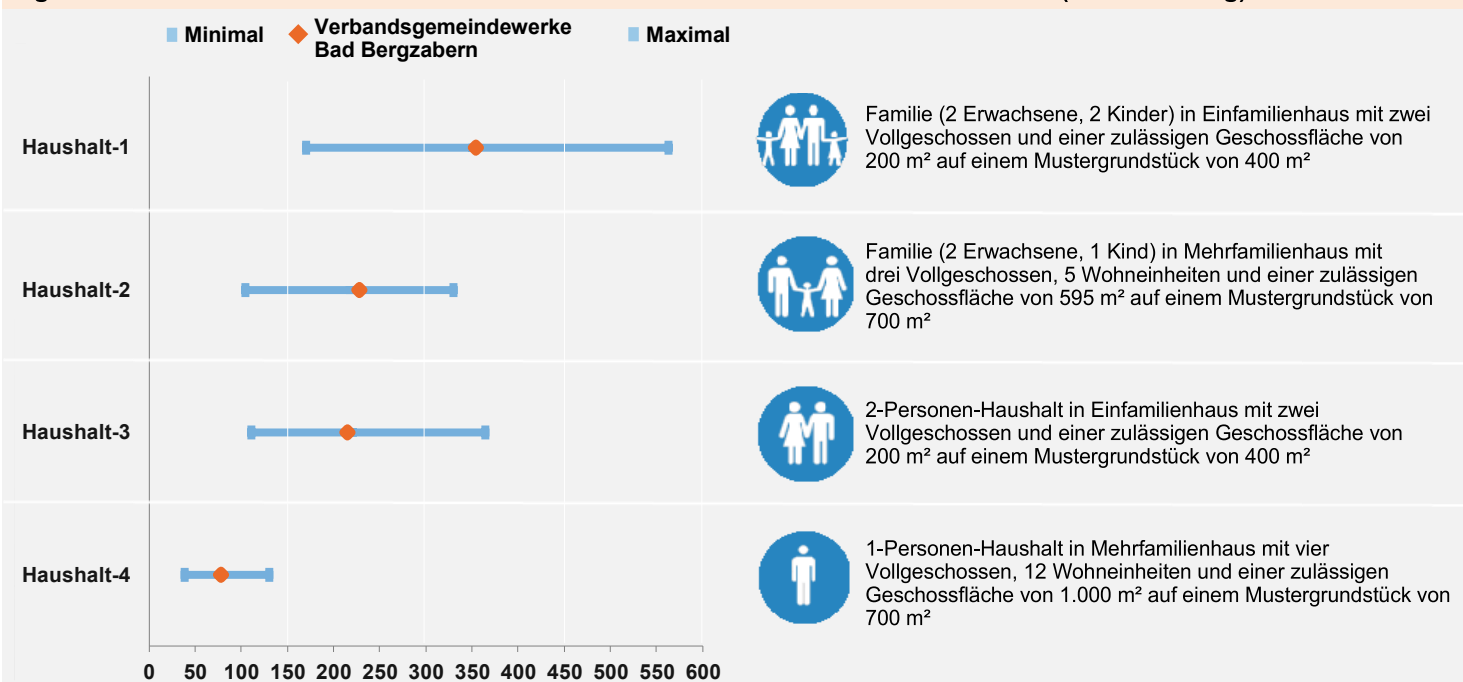
Unsere Tarifstruktur führt für einen Musterhaushalt zu folgenden jährlichen Kosten (inkl. 7% MwSt.):

Da nicht jede individuelle Wohnsituation mit einem Musterhaushalt abgebildet werden kann, wurden vier übliche und vorherrschende Wohnsituationen abgebildet. Der Musterhaushalt der der individuellen Wohnsituation am nächsten kommt, bildet auch die Kosten am besten ab.

Alle Musterhaushalte unterstellen zur besseren Vergleichbarkeit einen Durchschnittsverbrauch von 96 l / Einwohner und Tag. Der mittlere Jahresverbrauch für unser Versorgungsgebiet liegt bei 126 l / Einwohner und Tag. Der durchschnittliche Jahresverbrauch über alle teilnehmenden Unternehmen liegt bei 130 l / Einwohner und Tag.

Eigene sowie Minimal- und Maximalkosten in EUR

Musterhaushalt (Beschreibung)



Unser Engagement für Sie und die Region:

Deutsch-französischer Zweckverband

Die VG-Werke betreiben mit der Stadt Wissembourg/Frankreich einen gemeinsamen Zweckverband und exportieren Trinkwasser nach Frankreich.

Kontaktdaten:

Telefon

06343 / 701-200

E-Mail-Adresse

vg-werke@vgbza.de

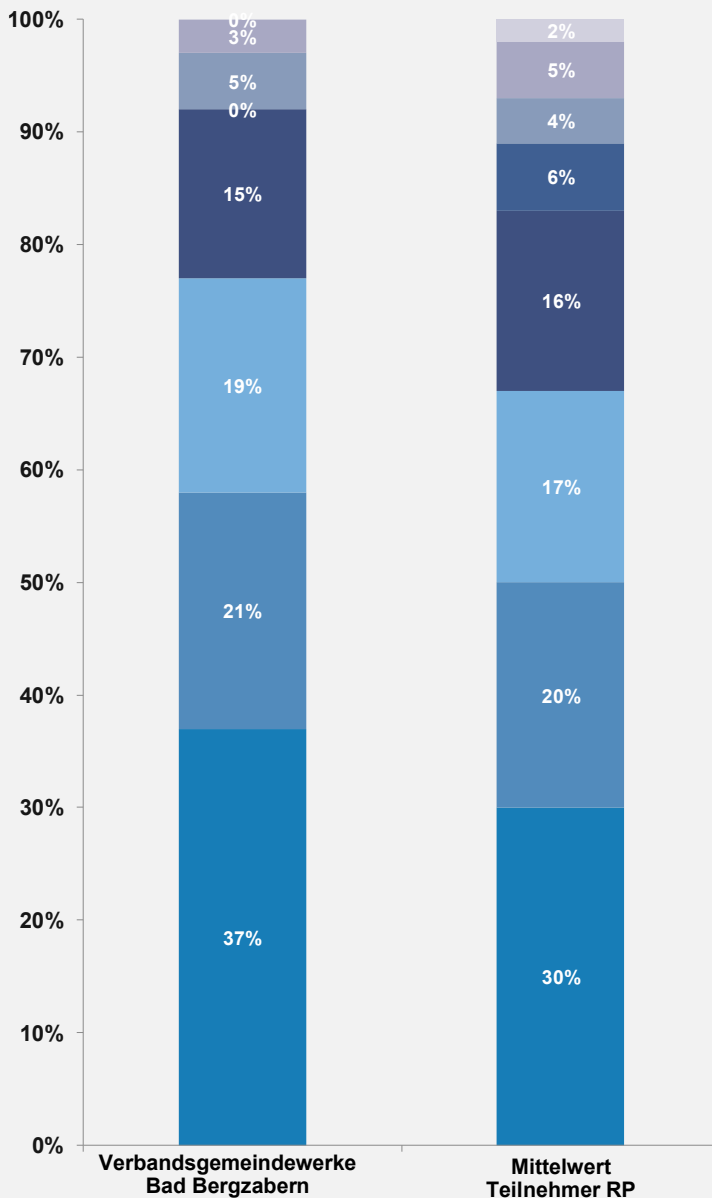
Internet-Adresse

www.vg-bad-bergzabern.de



PREIS- UND TARIFINFORMATIONSBLETT WASSER: HAUSHALTS- UND KLEINGEWERBEKUNDEN

Unsere Kosten setzen sich aus acht verschiedenen Bestandteilen zusammen:



- 0% Sonstige Kosten (Mittelwert 2%)**
 In der Regel unerhebliche Restkosten aus außergewöhnlichen Geschäftsvorfällen oder Kosten, die nicht einzelnen Prozessen zugeordnet werden können
- 3% Öffentliche Abgaben (Mittelwert 5%)**
 Steuern, Abgaben, Gebühren, Konzessionsabgaben, Wasserentnahmeentgelt
- 5% Messwesen / Qualitätsüberwachung (Mittelwert 4%)**
 Betrieb der Wasserzähler und die Durchführung aller erforderlichen Wasserqualitätsuntersuchungen
- 0% Fuhrpark / Lager / Werkstätten / Gebäude-management / Leitzentrale (Mittelwert 6%)**
 Betrieb der zentralen technischen und EDV-technischen Unterstützungsprozesse
- 15% Verwaltung / Vertrieb (Mittelwert 16%)**
 Kundenservice, Personalverwaltung, kaufmännische Aufgaben und Unternehmensleitung
- 19% Ressourcenmanagement / Wasserbeschaffung / Gewinnung / Aufbereitung (Mittelwert 17%)**
 Betrieb von Wasserschutzgebieten, Rohwassergewinnungsanlagen, Zukauf von Roh- und Trinkwasser und Aufbereitung von Rohwasser zu Trinkwasser
- 21% Wassertransport / Verteilung / Speicherung / Druckanpassung (Mittelwert 20%)**
 Betrieb von Trinkwasserspeichern und Anlagen zur Druckanpassung sowie des kompletten Leitungssystems bis zum Hausanschluss
- 37% Kalkulatorische Kosten (Mittelwert 30%)**
 Zinsen und Abschreibungen aus unserer Investitionstätigkeit der Vorjahre sowie für zukünftige Investitionen zum Substanzerhalt unserer Versorgungsanlagen

Besondere nicht beeinflussbare Randbedingungen in unserem Versorgungsgebiet:

Ländliche Struktur

Die VG-Werke versorgen nur 20 Ortsgemeinden (ohne die Stadt Bad Bergzabern) mit Wasser.

Hügeliges / Bergiges Gelände

Die hügelige/bergige Landschaftsstruktur erfordert einen hohen Energieeinsatz für den Transport des Trinkwassers.

Geografische Gegebenheiten

Das Versorgungsgebiet ist in 9 Versorgungsbereiche aufgeteilt. Das Wasser muss mit 8 eigenen Aufbereitungsanlagen aufbereitet werden.